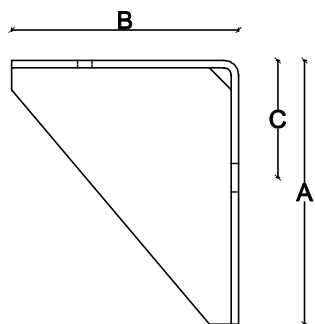
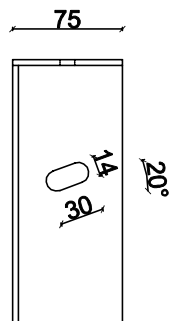


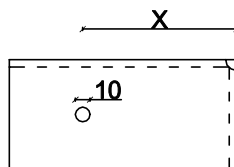
zijaanzicht
vue de profil



vooraanzicht
vue de face



bovenaanzicht
vue en plan



	65 / 180	95 / 180	125 / 180	155 / 180	185/180	125/230	155/230	185/230
A	180					230		
B	65	95	125	155	185	125	155	185
C	80					130		
X	45	65	85	105	135	85	105	135
Y	0 - 20					20 - 70		

Opmerkingen

Min. 2 stuks per dorpel

Maximale h.o.h. afstand 1meter

Beschouwde krachten:

- eigengewicht dorpel (perm.)
- 1 kN/m persoon (var.)

M12 chemische verankering min. op 60mm van rand

Dragstructuur voor de verankering:

- gewapend beton
- kalkzandsteen
- volle betonblokken

Remarques

Min. 2 pieces par seuil

Entre distance max. 1mètre

Forces considérées:

- poids propre du seuil (perm.)
- 1 kN/m personne (var.)

Ancrage chimique M12 min. 60mm du bord

Structure porteuse pour l'ancrage:

- béton armé
- bloc silico
- bloc de béton plein

(1) 10mm diameter uitsparing voor evt. verankering van dorpel met bv. M8 bout
Trou de 10mm de diamètre pour éventuellement fixer le seuil avec e.g. boulon M8

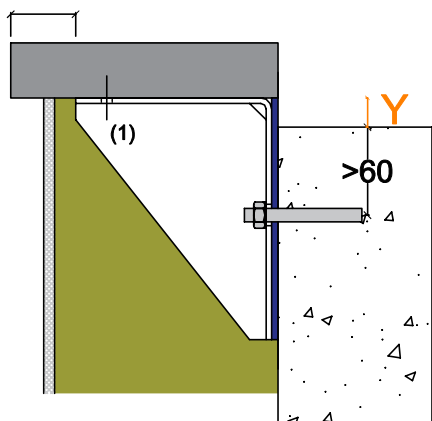
De dorpel max. 60mm ongesteund laten

Le seuil est max. 60mm non supporté

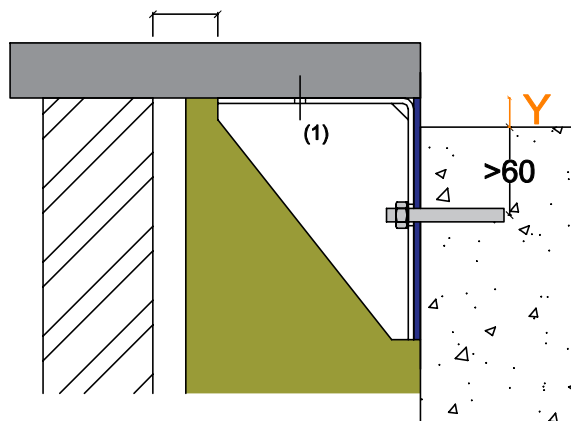
Uitvulling m.b.v. thermoshim (2mm/6mm)

Le calage est possible avec thermoshim (2mm/6mm)

crépi
max. 60



gevelsteen/ façade
max. 60



scaldex

SCALDEX
 Kasteelstraat 160
 9255 Buggenhout
 T 052 42 54 05
 F 052 42 44 39
 info@scaldex.be

SILLDEX
galva